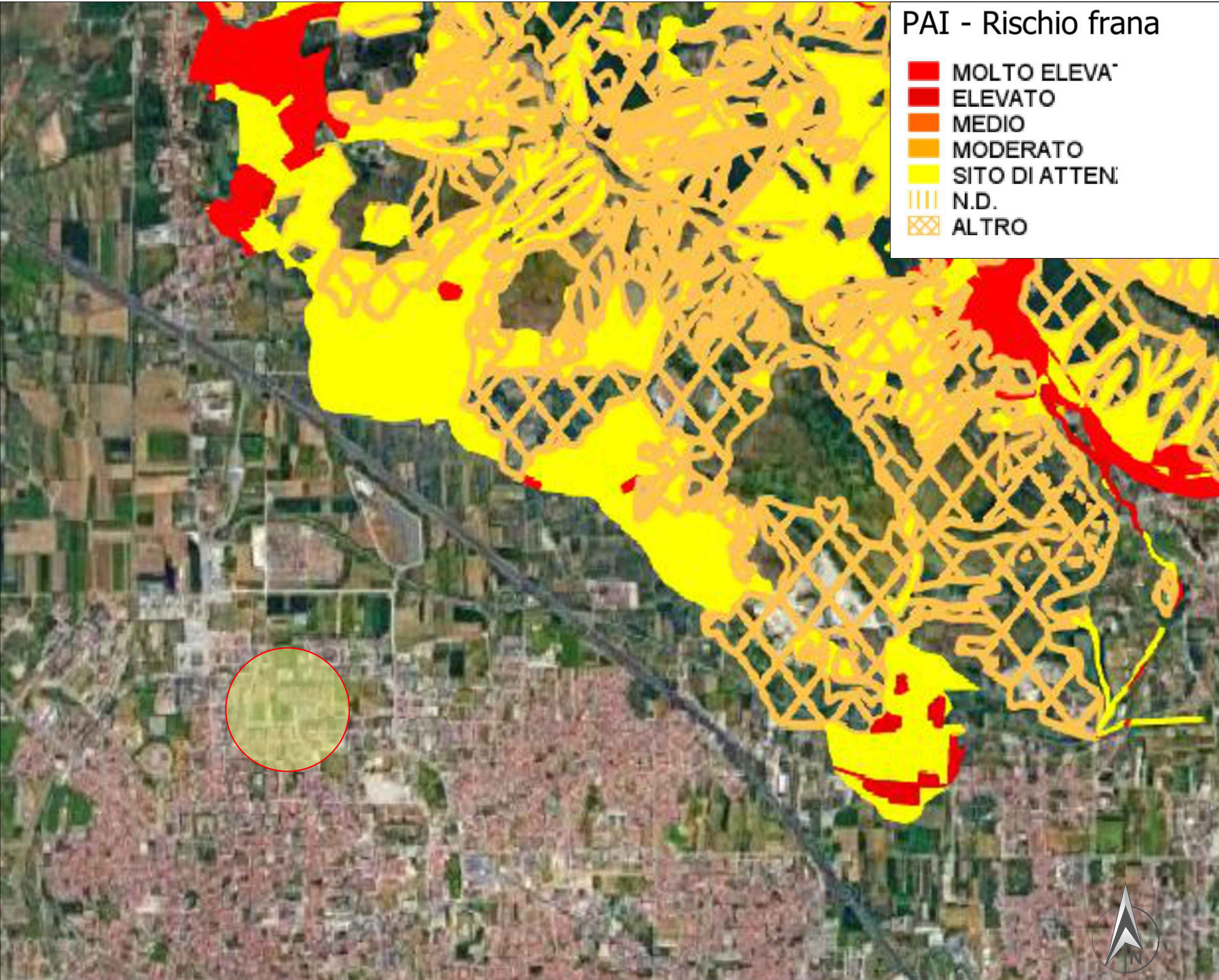
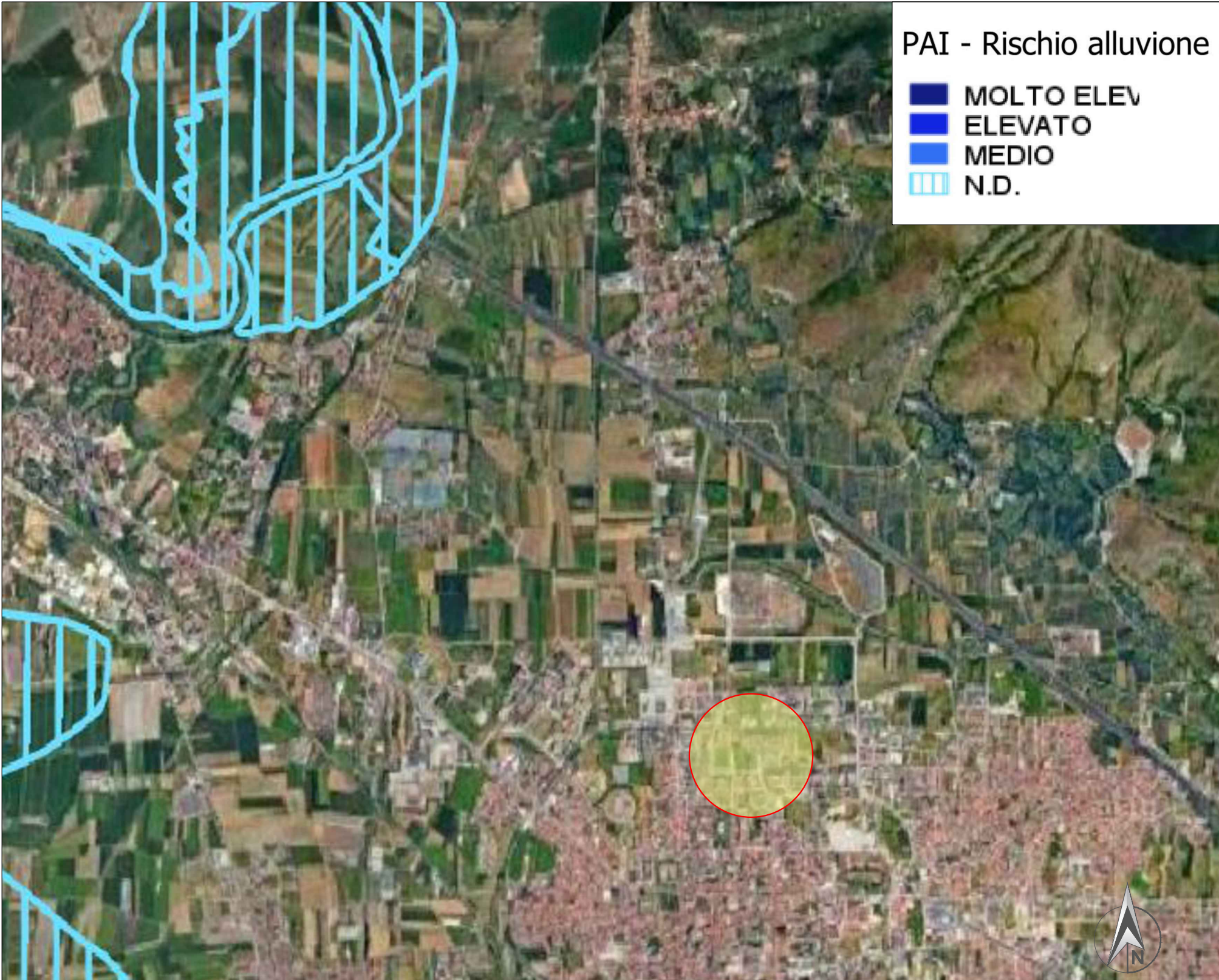


Stralcio PAI - Rischio Frana [Fonte: Sit2.regione.campania.it]  
Scala 1:25.000



Stralcio PAI - Rischio Alluvione [Fonte: Sit2.regione.campania.it]  
Scala 1:25.000



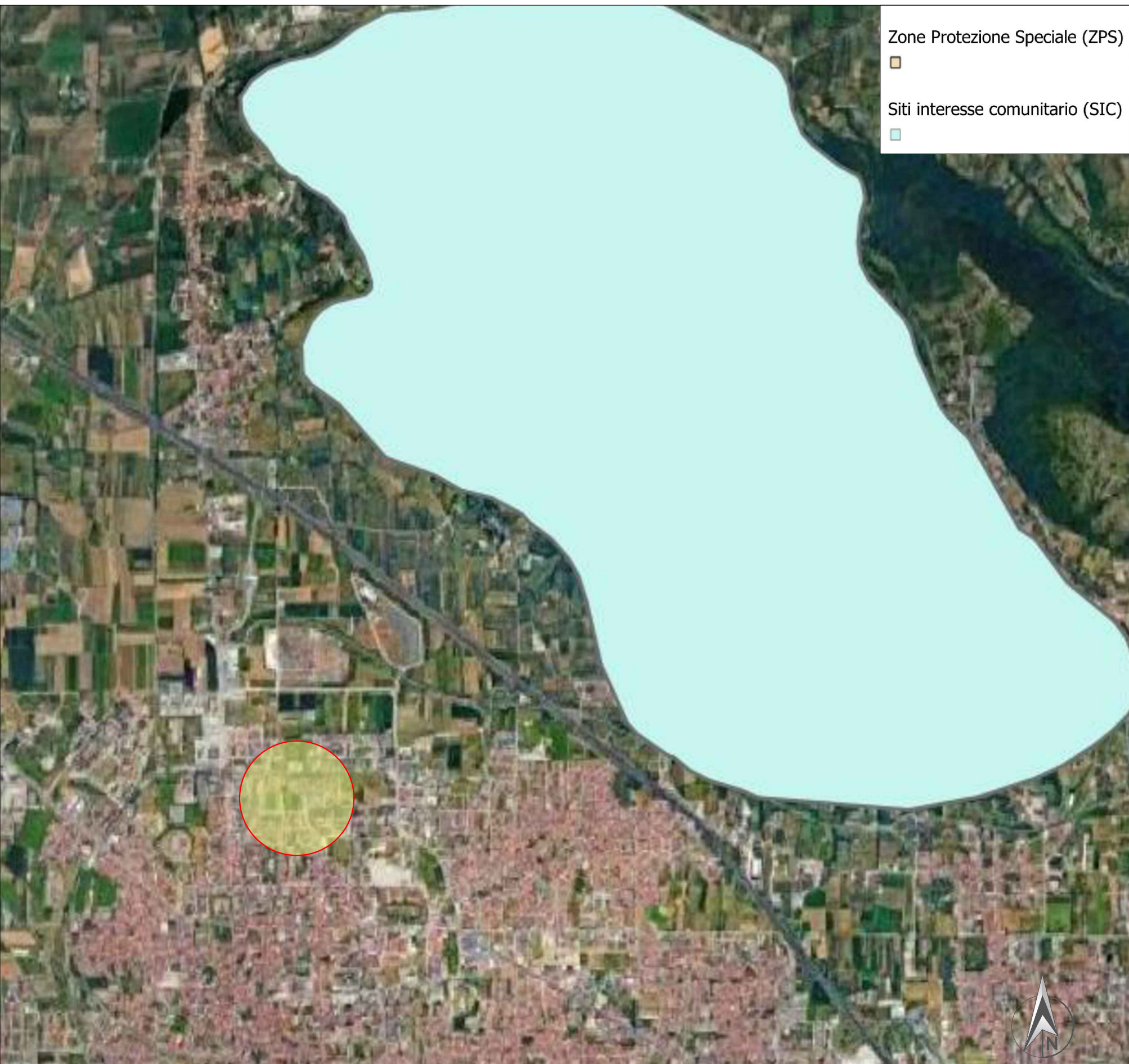
Vincolo Idrogeologico [Fonte: Sit2.regione.campania.it]  
Scala 1:25.000



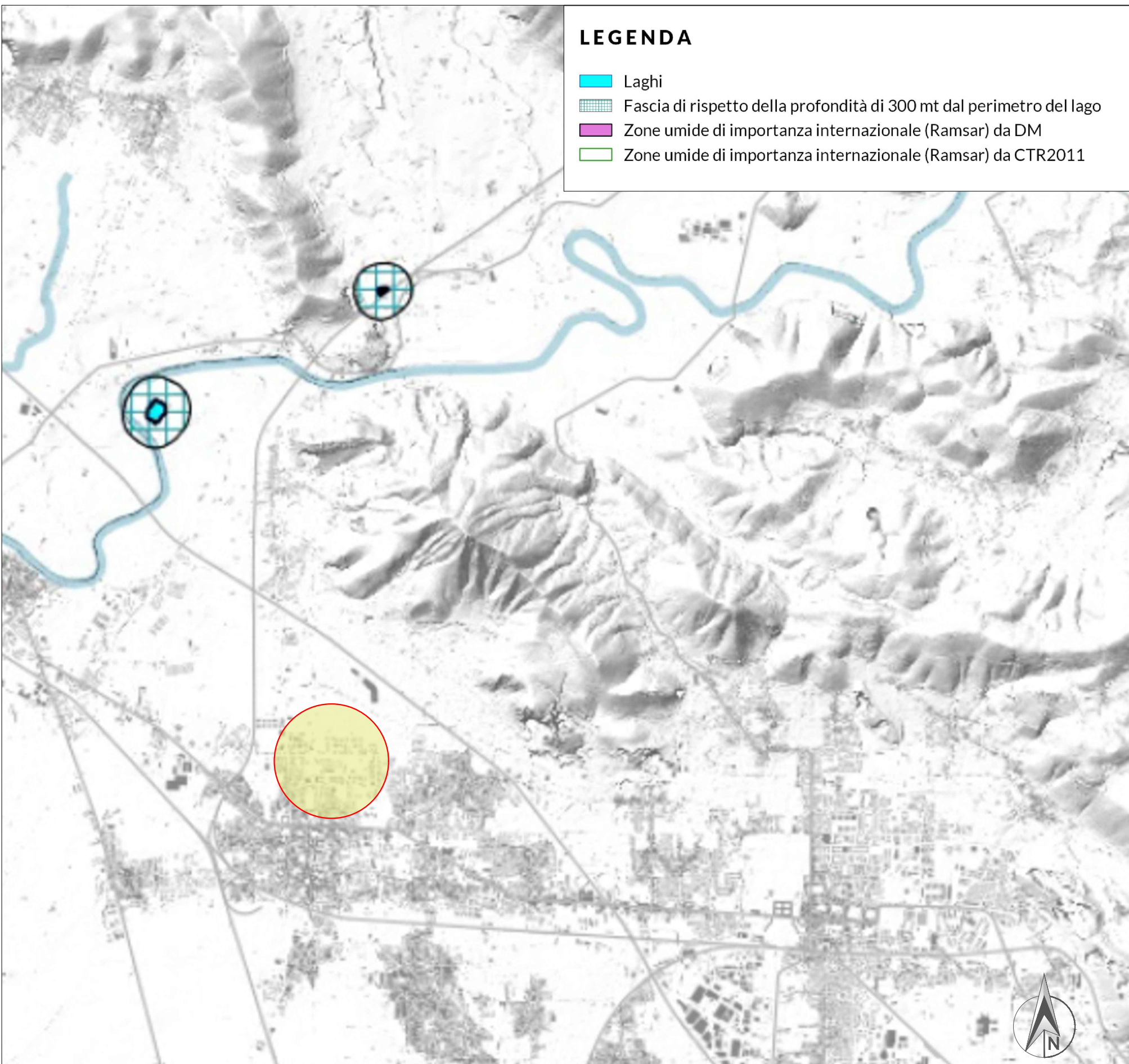
LEGENDA

Area d'intervento

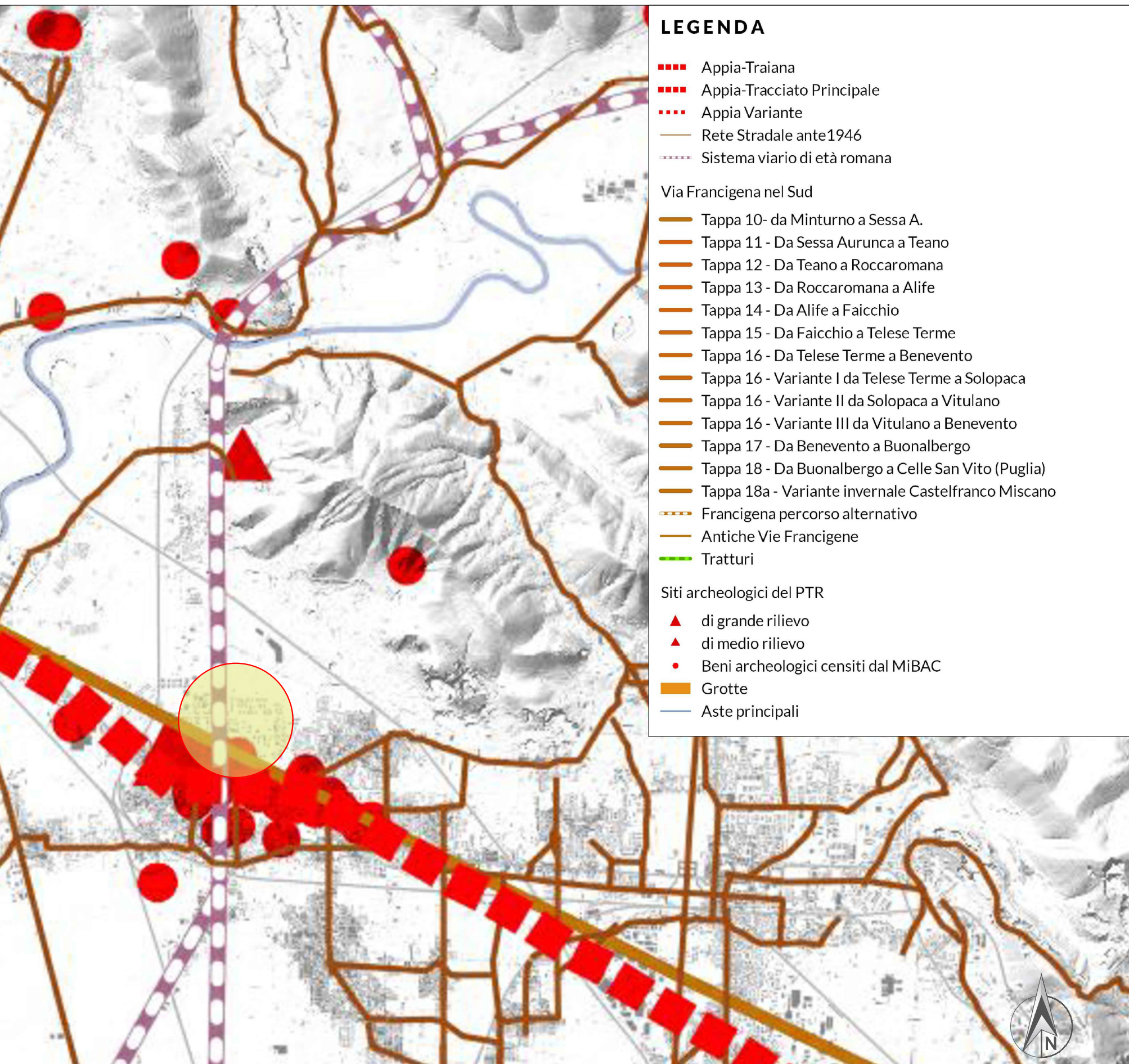
Stralcio SIC-ZPS [Fonte: Sit2.regione.campania.it]  
Scala 1:25.000



Stralcio Beni Paesaggistici - Laghi e Zone Umide [Fonte: Sit2.regione.campania.it]  
Scala 1:25.000



Stralcio Beni Paesaggistici - Zone di interesse Archeologico [Fonte: Sit2.regione.campania.it]  
Scala 1:25.000




COMUNE DI SANTA MARIA CAPUA VETERE  
Provincia di Caserta



Sito Orfano "EX MATTATOIO COMUNALE SANTA MARIA CAPUA VETERE":  
PROGETTAZIONE E REALIZZAZIONE DEGLI INTERVENTI DI BONIFICA DI SUOLI

AGGIORNAMENTO (Fase I) DEL PIANO DI CARATTERIZZAZIONE AMBIENTALE DI CUI AL DD n. 813 del 27/10/2015 e DD n. 854 del 03/11/2015 e AGGIORNAMENTO (Fase II) DELLA ANALISI DI RISCHIO SITO SPECIFICA DI CUI ALLA CONVENZIONE DI SERVIZI prof. 2015 0765794 del 10/11/2015

Fase I: aggiornamento PdC  
All. 2, Titolo V, Parte IV del D.lgs 152/06

 H3 Engineering s.r.l. Via Capua Vetere n. 2 - 80123 - (NAPOLI) (NA) Tel. 081 2922712 - 081 2922713	<b>Il Direttore Tecnico:</b> Ing. Salvatore Zaccaro	<b>Il Gruppo di lavoro:</b> Ing. Sara Toscone arch. Mariarosaria Mazzeo per. ind. Fabio Morganti	<b>Responsabile Unico del Procedimento:</b> Ing. Giancarlo D'Aco
---	--	---	---

<b>Titolo Elaborato:</b>	<b>Numero Elaborato:</b>
TAVOLA DEI VINCOLI	PdC EG.02

<b>Codice Elaborato:</b>	<b>scala:</b>
PdC EG.02	Varie

Rev.	Data	Descrizione	Redazione	Verifica	Approvazione	Nome file:
0	09/2025	Prima Emissione	M.Mazzeo	S. De Marco	S. Zaccaro	EG.02 - Tavola dei Vincoli.pdf
1						
2						
3						

Questo elaborato è di proprietà del "Gruppo di Progettazione". E' vietata qualsiasi riproduzione, sia integrale che parziale, senza autorizzazione scritta. Non può essere utilizzato per scopi diversi da quelli per cui è fornito.